

地下1階

車椅子の生活を考慮して、階段下収納以外の扉を引戸とし、余裕のある通路巾と各室の広さを確保しました。

引戸を開け放しておけばワンルームとなり、移動が楽で風通しの良い広い空間になります。

特に寝室の入口の戸を引込めばベッドが、隠れながらもリビングダイニングとつながり、南側の窓とトップライトから光がサンサンと降りそそいで明るい開放的な空間ができます。

1階

とにかく広いウッドデッキがあること！

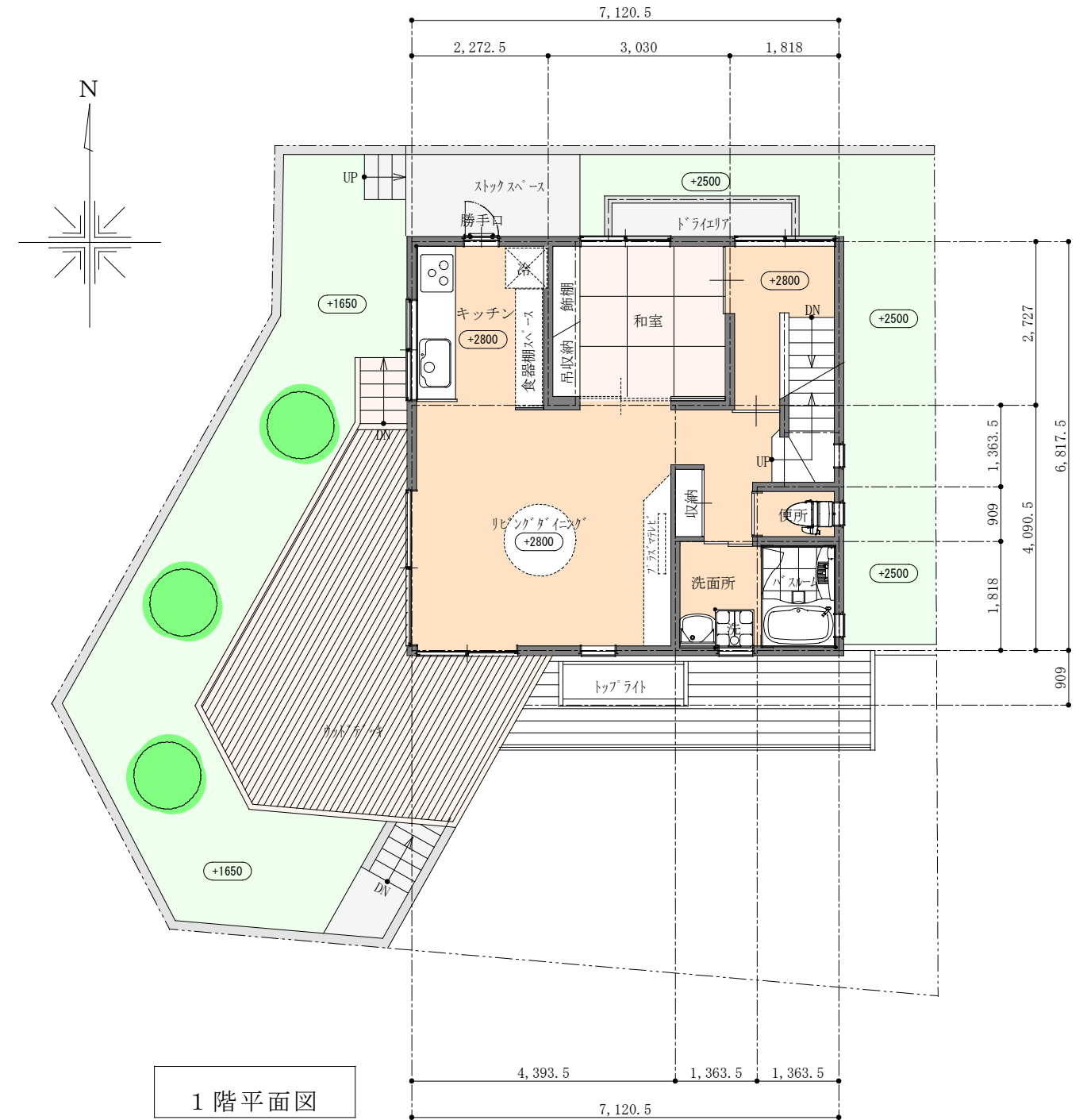
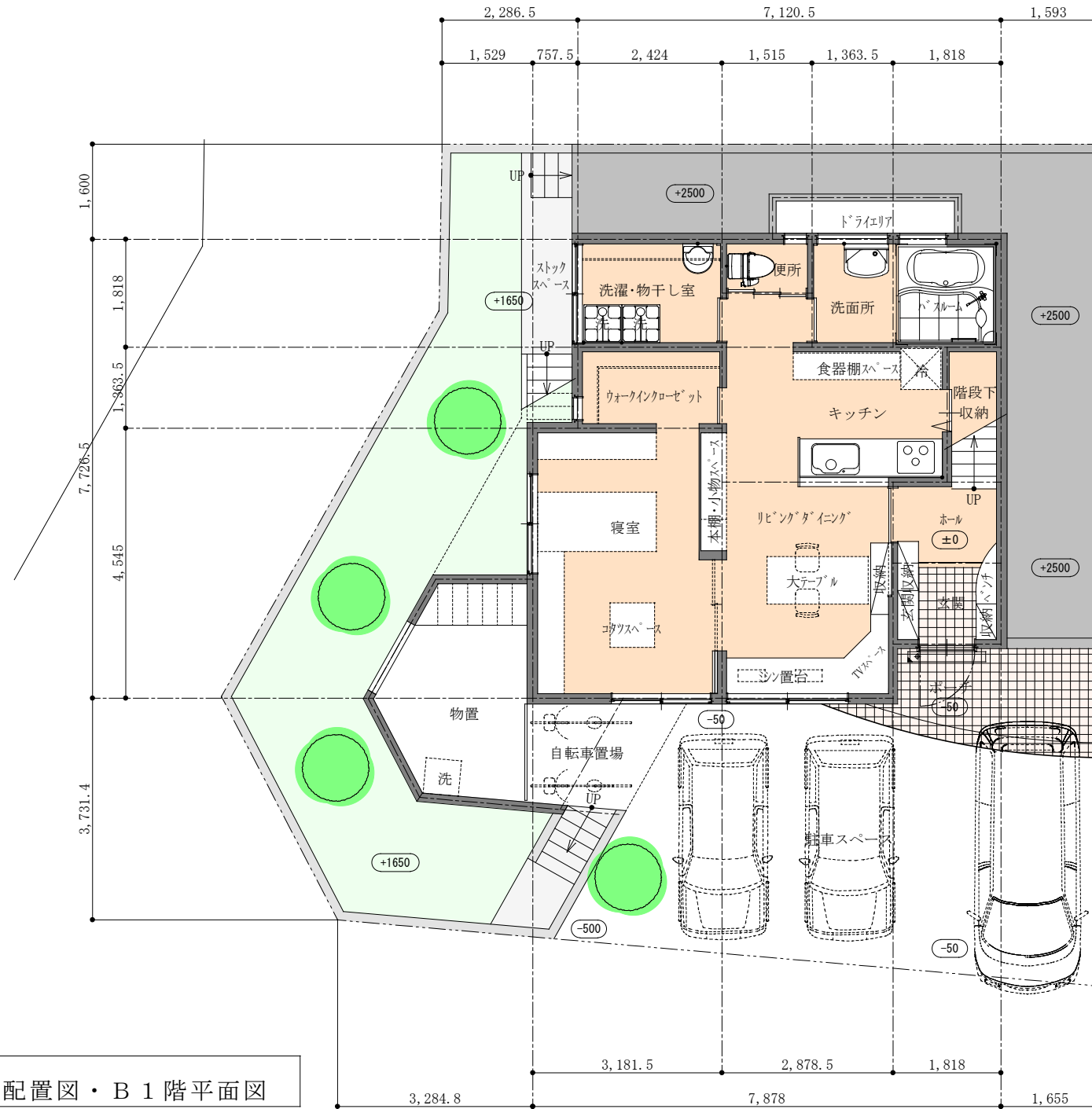
地下物置の屋根を利用したウッドデッキは、視界が270°と広く東西南北の街並みや山々の景観を楽しむ事が出来ます。

バーベキューパーティや釣り立ての魚を七輪で焼いたり、釣具の手入れ、天気の良い日は日向ぼっこしたり読書にと、第2のくつろぎのスペースです。

また、リビングと外部とをつないで、リビングに広がりを持たせま

す。

和室は戸を開ければウッドデッキから大空間が得られ、ここでごろ寝なしたら最高です。縮めるとゲストルーム、茶室、応接室などなど利用におおじて多目的に使えます。



2階

階段の踊り場に書斎スペースを設けました。山々を見ながら読書が楽しめます。

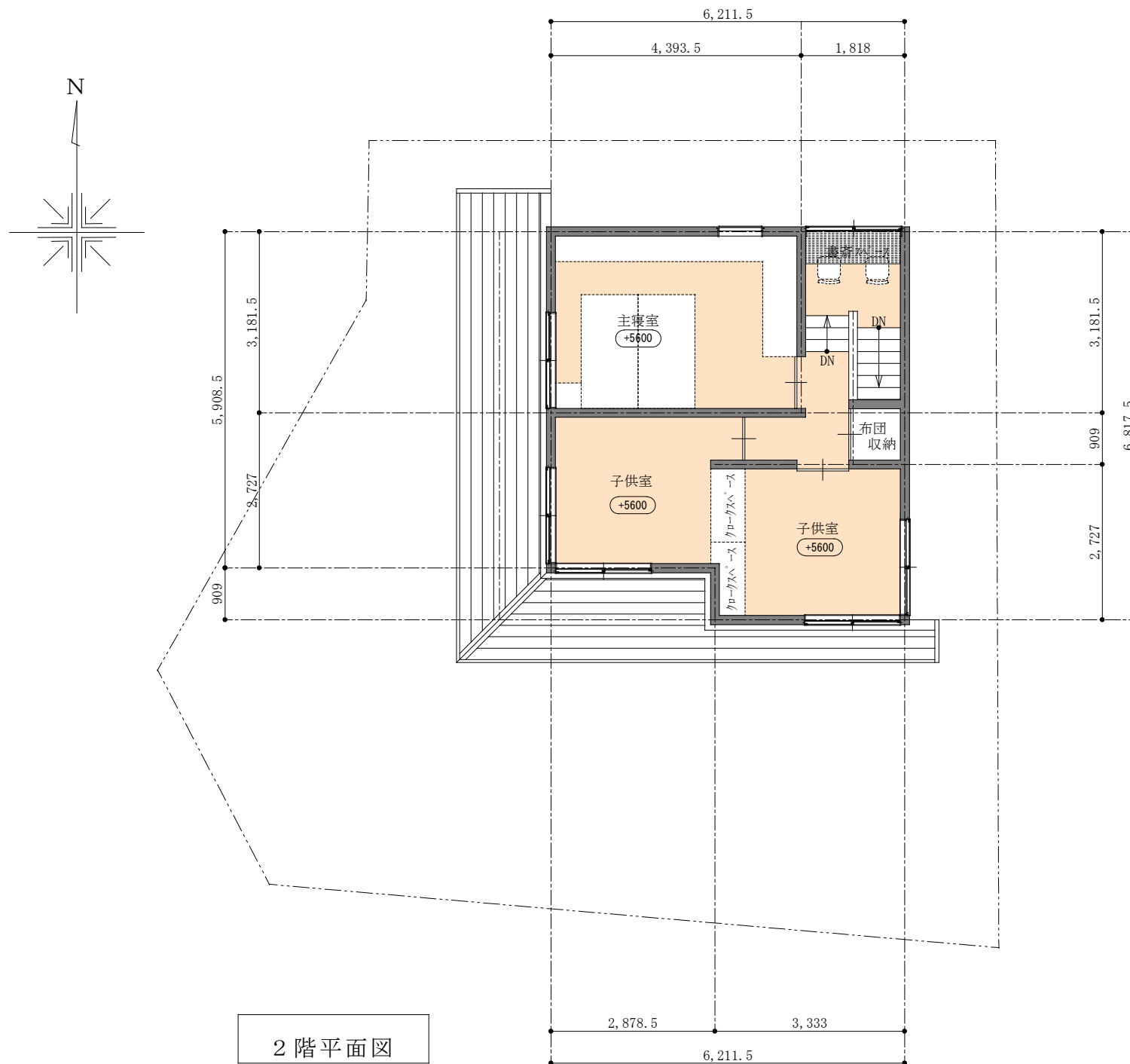
主寝室の天井は勾配天井です。法規の関係で低いところもありますが山小屋風で天窓をつければ、夜 星空を眺めながら寝られます。

子供室も出来れば勾配天井にして、空間を広くとりたいです。

コンセプト

厳しい法規制の中で、敷地と外部空間を最大限に活かして、遊び心のある楽しい空間と自然をいっぱい取込んだ住まい。

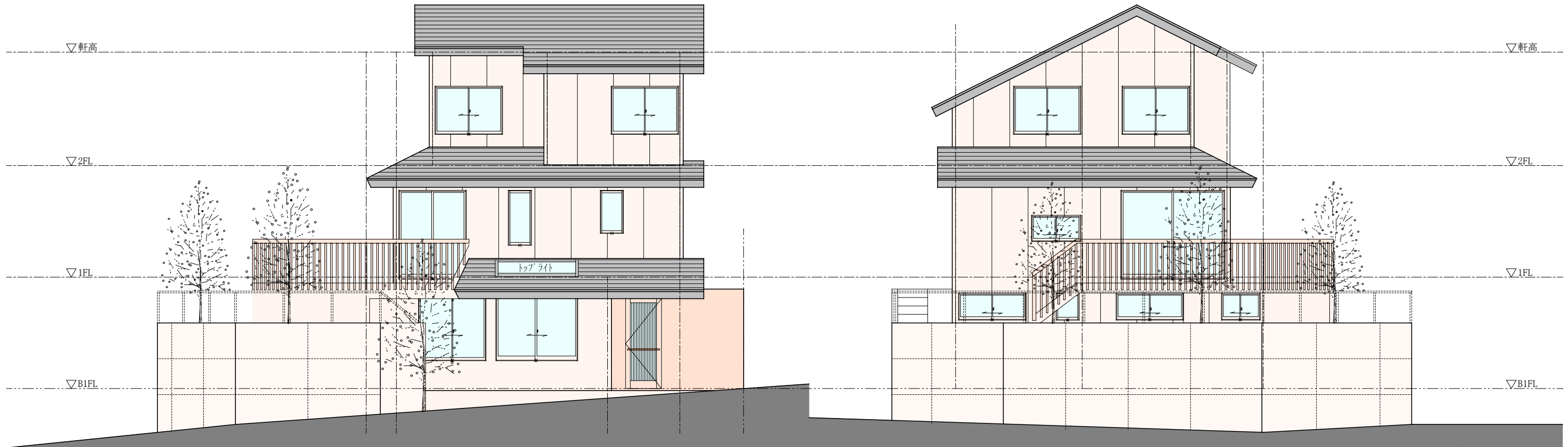
心と体が休まり家族の永遠の幸せが、「でざいん こま」のテーマです。



2階平面図

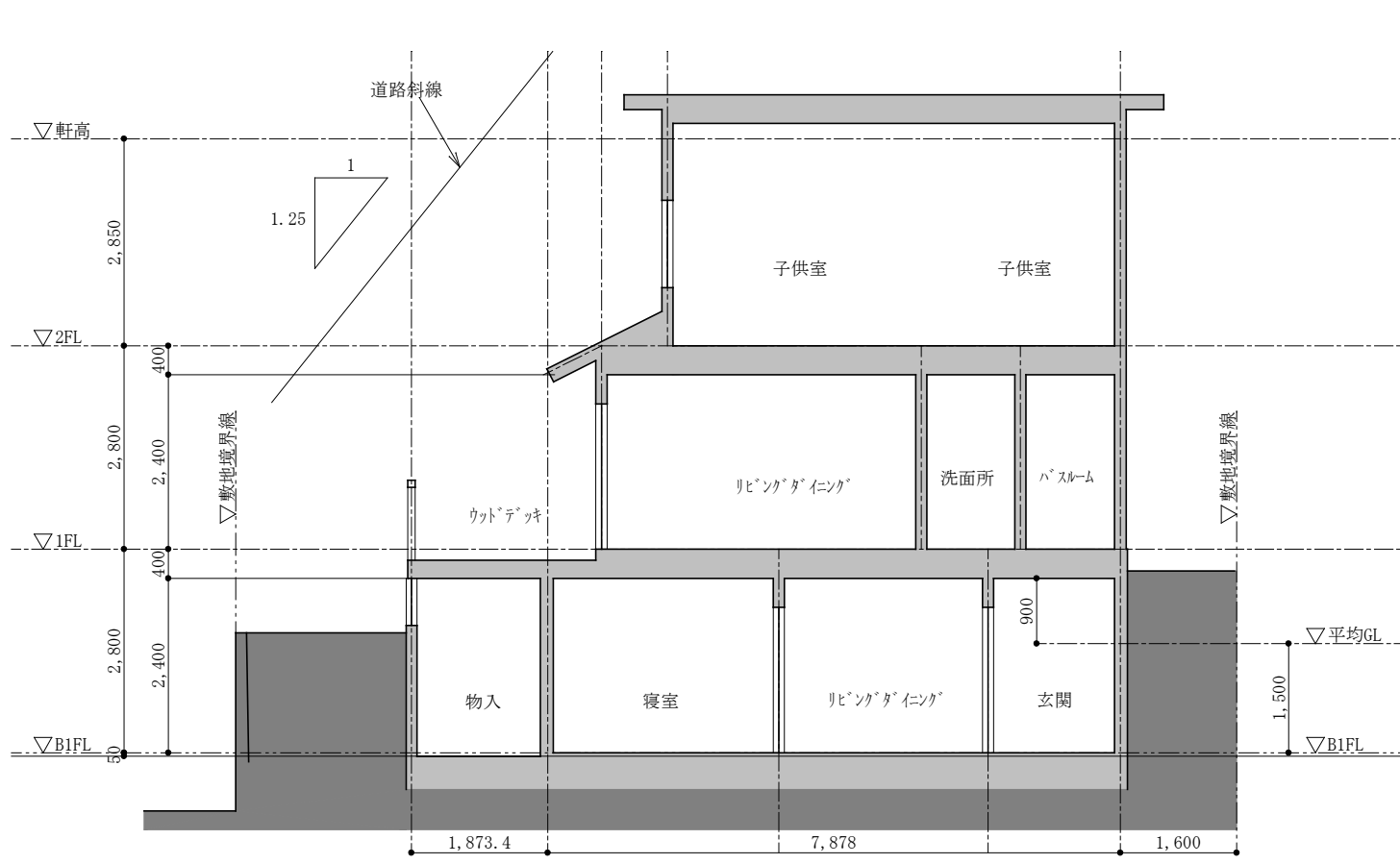


敷地面積	173.73m ²
建築面積	68.76m ²
B1階床面積	65.27m ²
1階床面積	48.54m ²
2階床面積	39.73m ²
延べ床面積	153.54m ² (46.44坪)
施工床面積	156.04m ² (50.22坪) <small>(ドラエリヤ, ボーチ, ウッドデッキ面積*1/2含む)</small>
建蔽率	39.57%
容積率	58.88% (153.54-153.54/3=102.29/173.73)
工法	地下：鉄筋コンクリート造 地上：在来木造

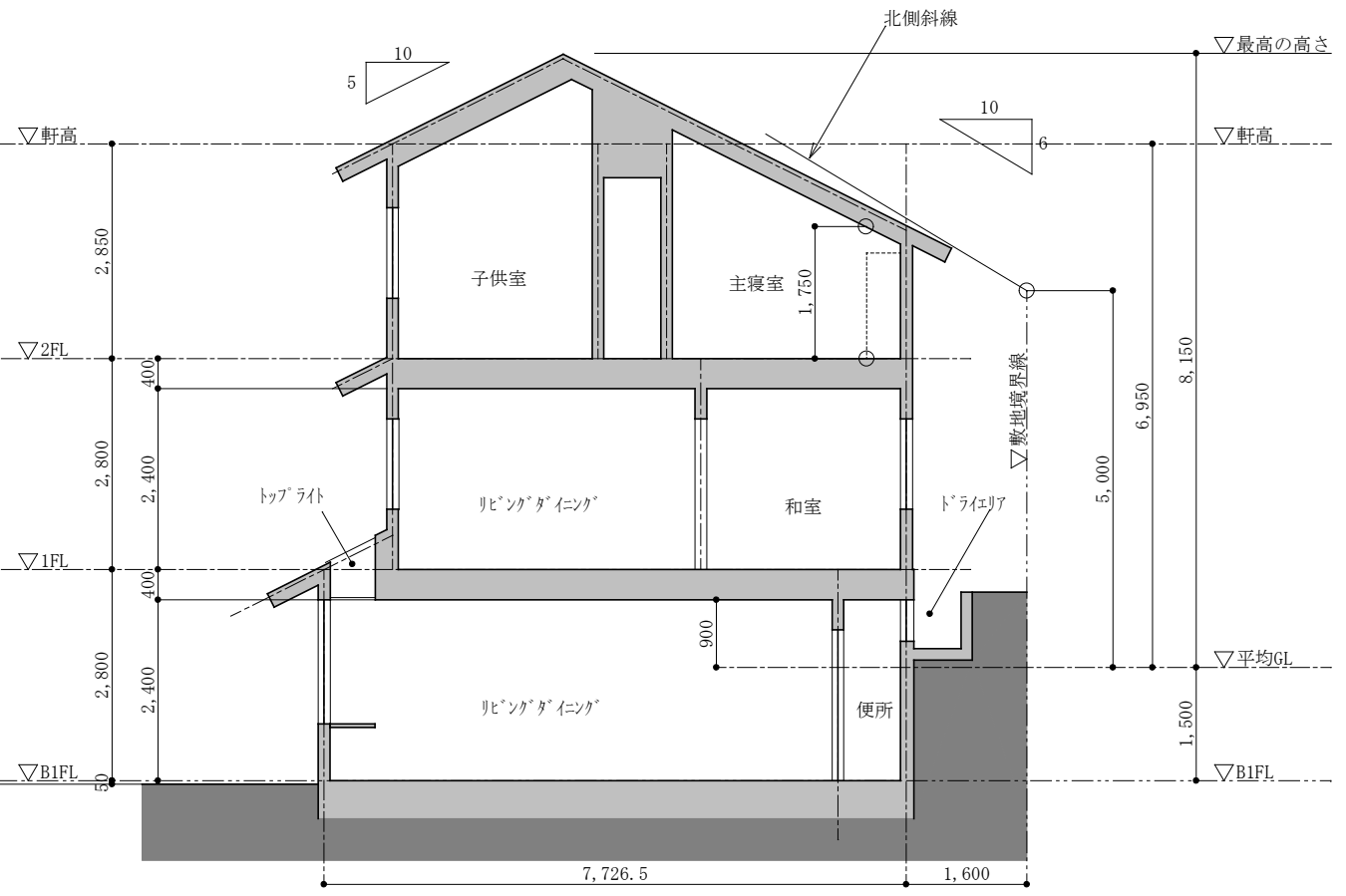


南側立面図

西側立面図



東西断面図



南北断面図