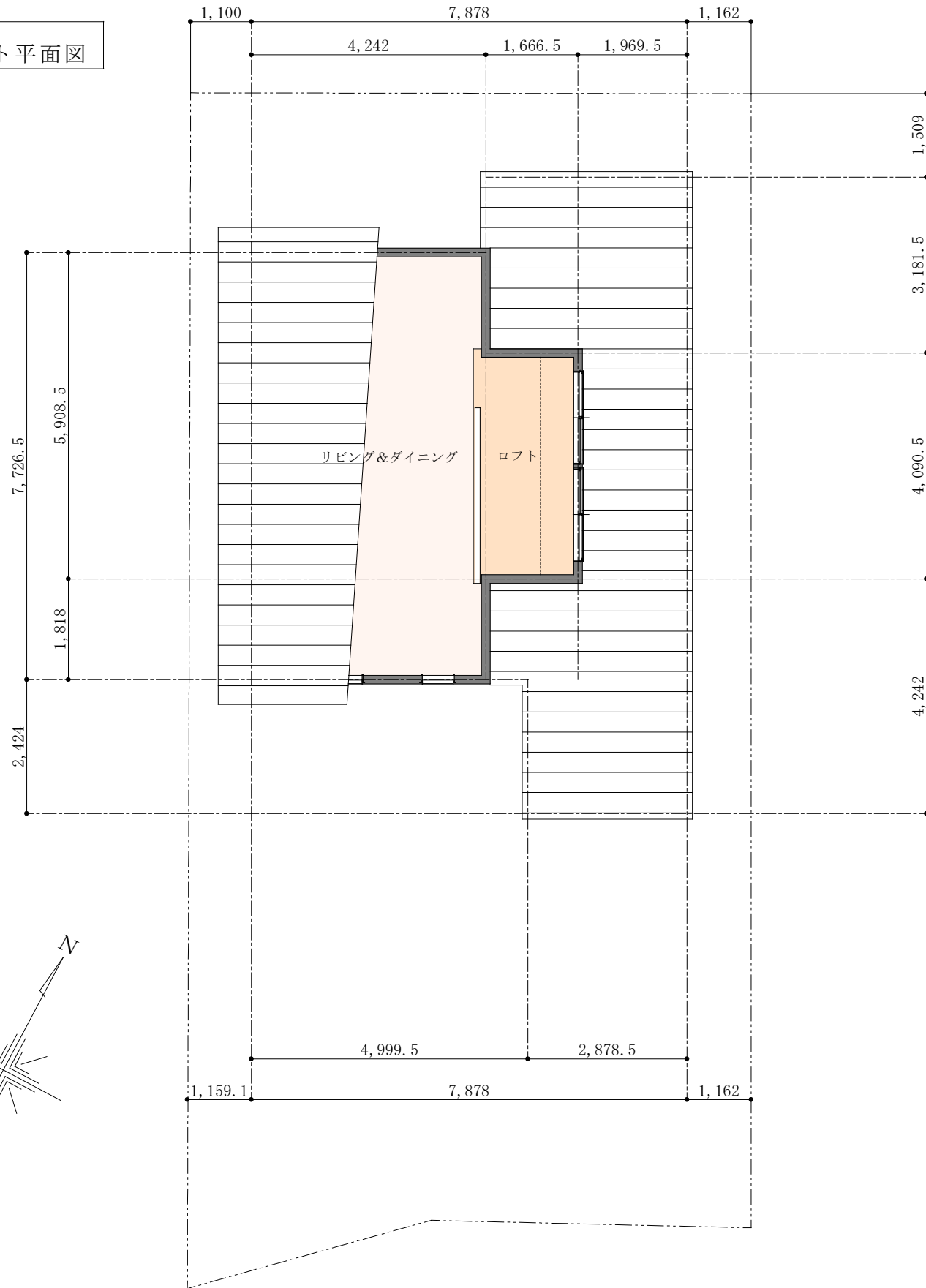


ロフト

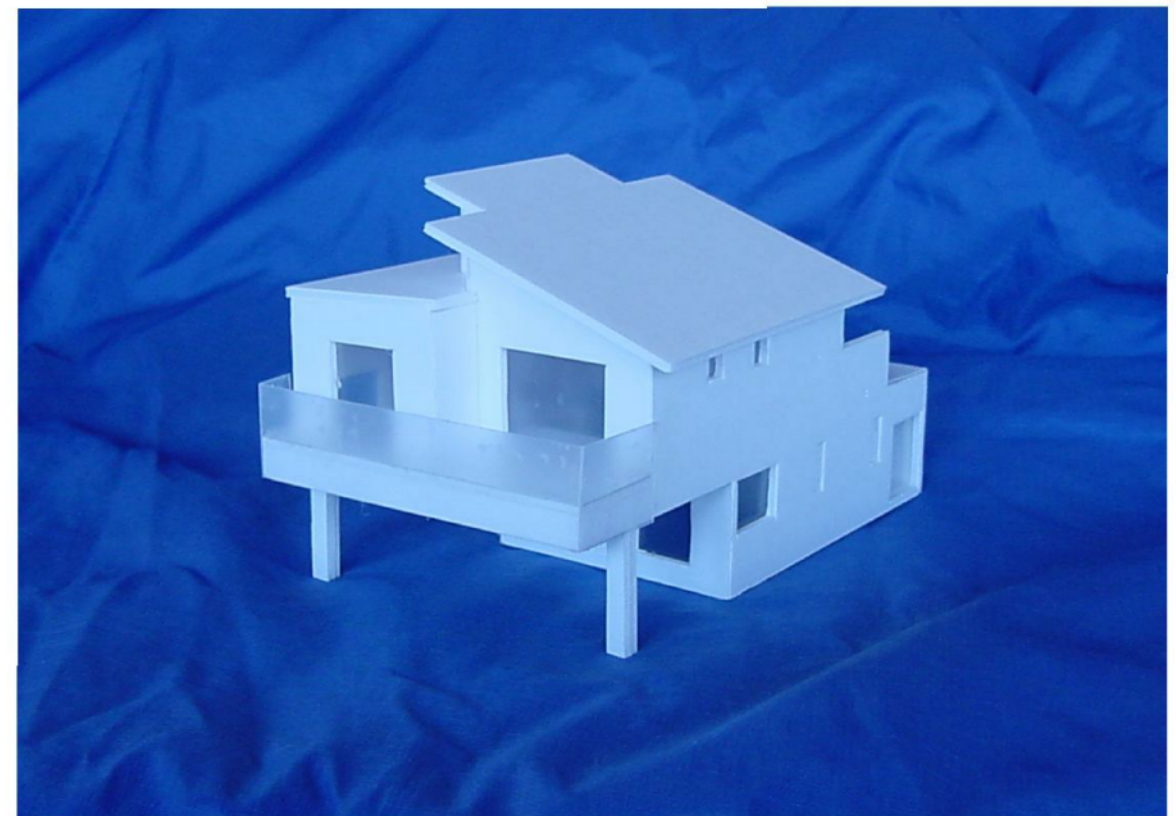
リビングの吹抜を利用してロフトに登ります。見下ろすとリビングが下に広がり、窓を見ると山々が望めます。
 リビングと一体感をもちつつ、自然を十分に堪能できる趣味に没頭できるロフトです。また、ホームシアターをロフトからも楽しめます。

ロフト平面図



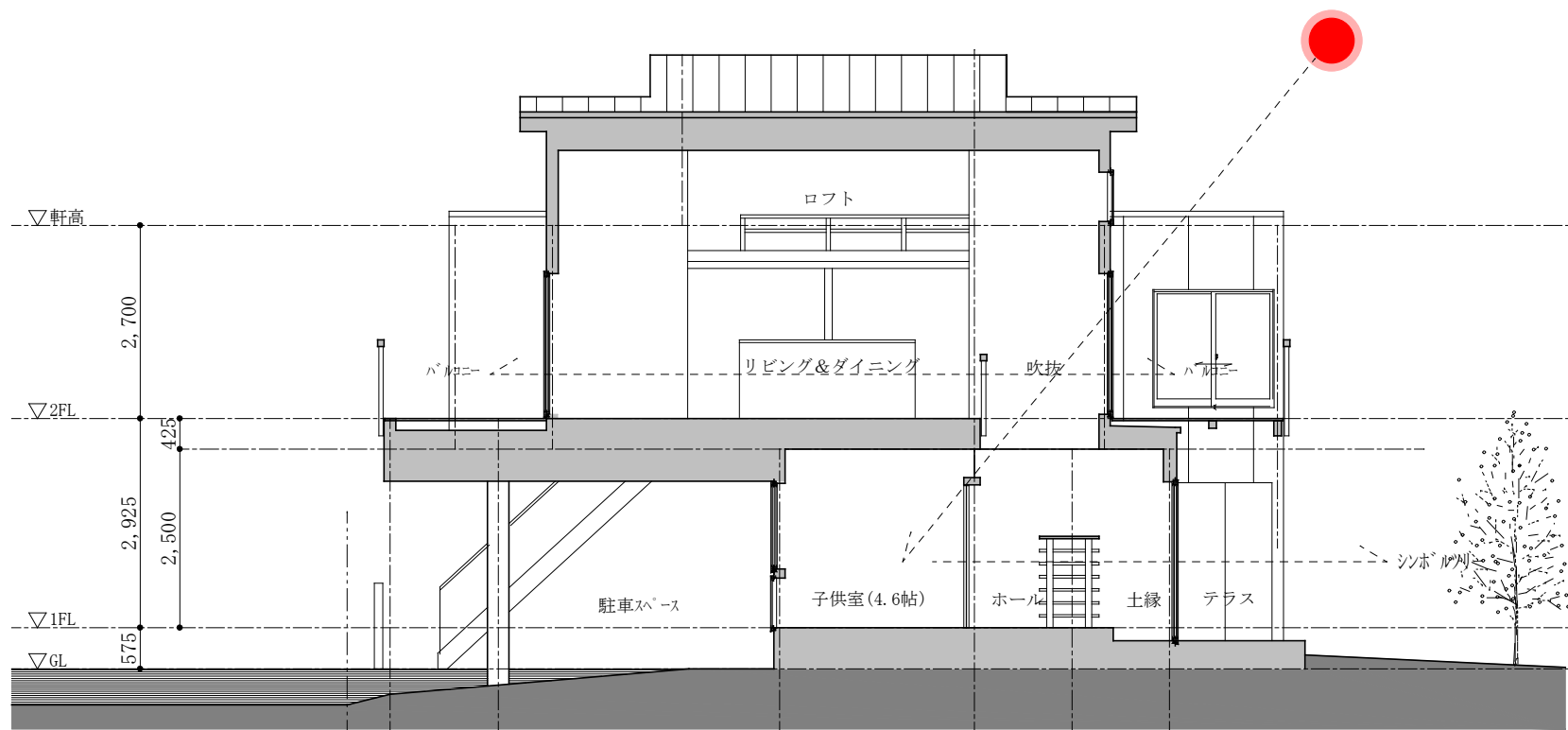
コンセプト

豊かな自然環境の中で、敷地と外部空間を最大限に生かして、遊び心のある楽しい空間と自然をいっぱい取込んだ住まい。
 心と体が休まり家族の永遠の幸せが、「でざいん こま」のテーマです。

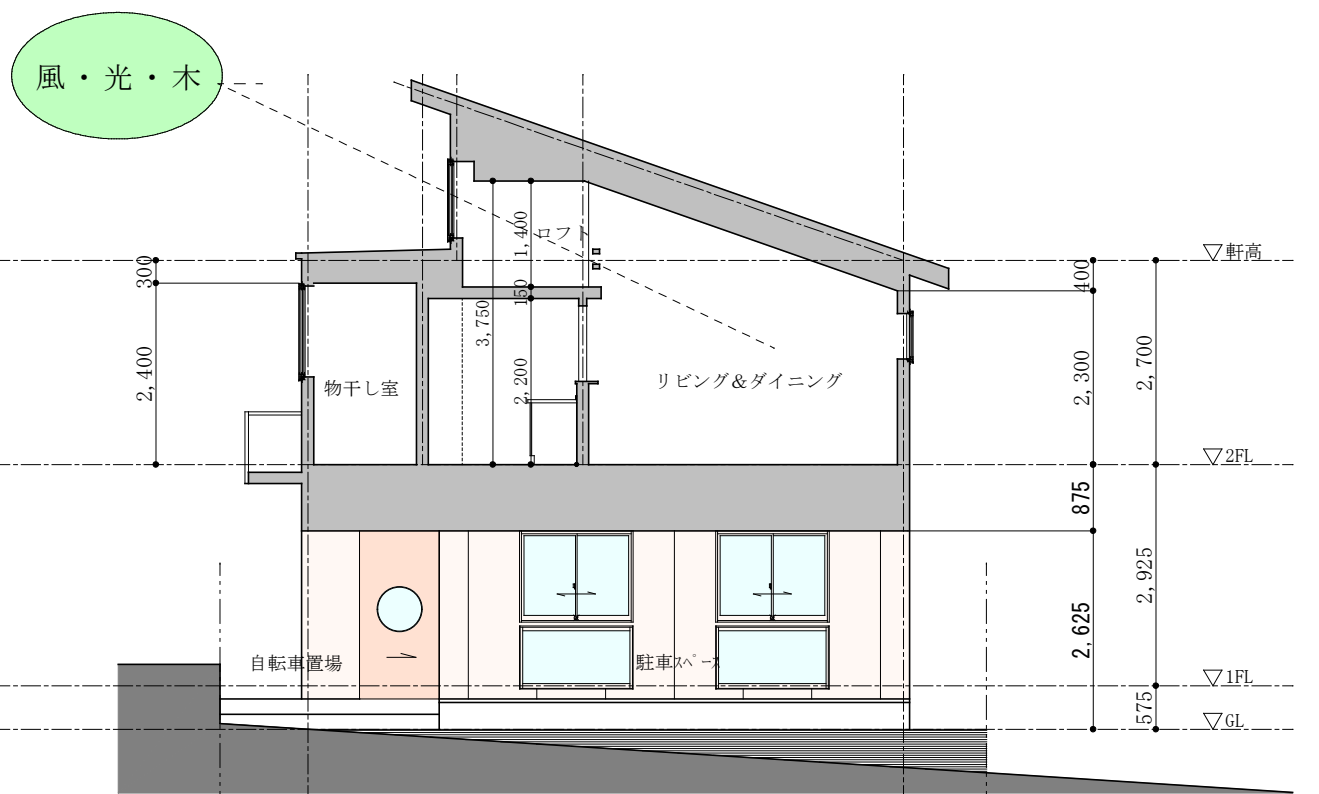


敷地面積	210.65m ²	建蔽率	39.57%
建築面積	96.87m ²	容積率	59.22% [(52.88+71.87)/210.65]
1階床面積	86.39m ²	工法	在来木造（一部鉄骨造）
2階床面積	71.87m ²		
延べ床面積	158.26m ² (47.87坪)		
施工床面積	150.74m ² (45.60坪)		

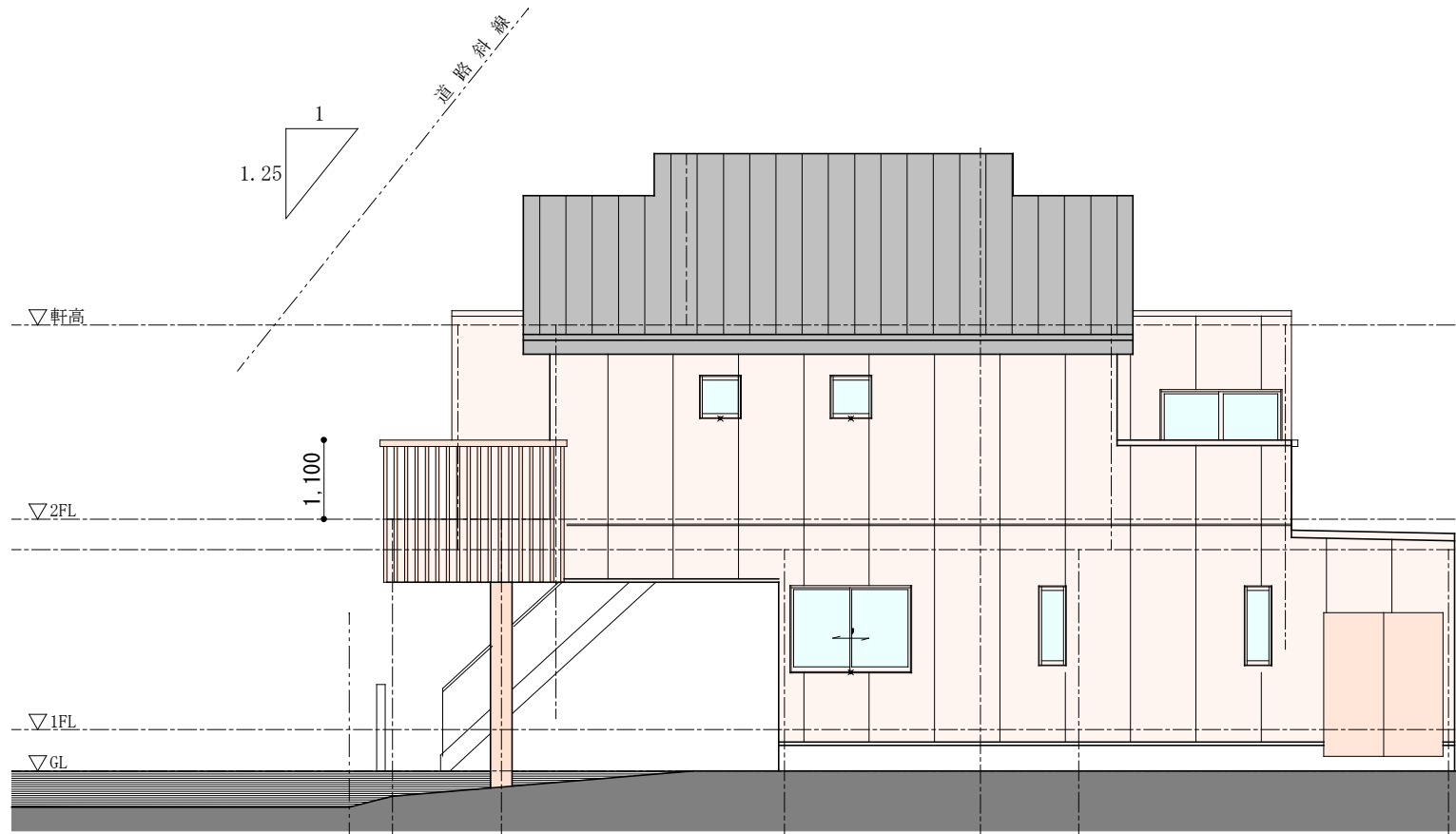
(車庫, 外階段, テラス, ロフト面積*1/2含む バルコニーは除く)



南北断面図



東西断面図



西側立面図



北側立面図