

1階

玄関と水廻りを共用した二世帯住宅。親世帯からは水廻りの動線が単純で、車椅子になっても楽に移動できます。リビングダイニングは二世帯とも中庭に面していて、南西の明かりが充分に得られます。また親世帯は寝室からも中庭を眺められ、自然のうつろいを楽しめます。

南側サンデッキは二世帯がデッキづたいに行き来でき、二世帯をつなぐオープンな廊下になります。ここでスイカを食べたり花火をしたり、庭のイス代わりにしたり、また天気の良い日はここで洗濯物を干せます。和室は中庭とは違った庭に面し、独立した落ち着いた空間を楽しめます。

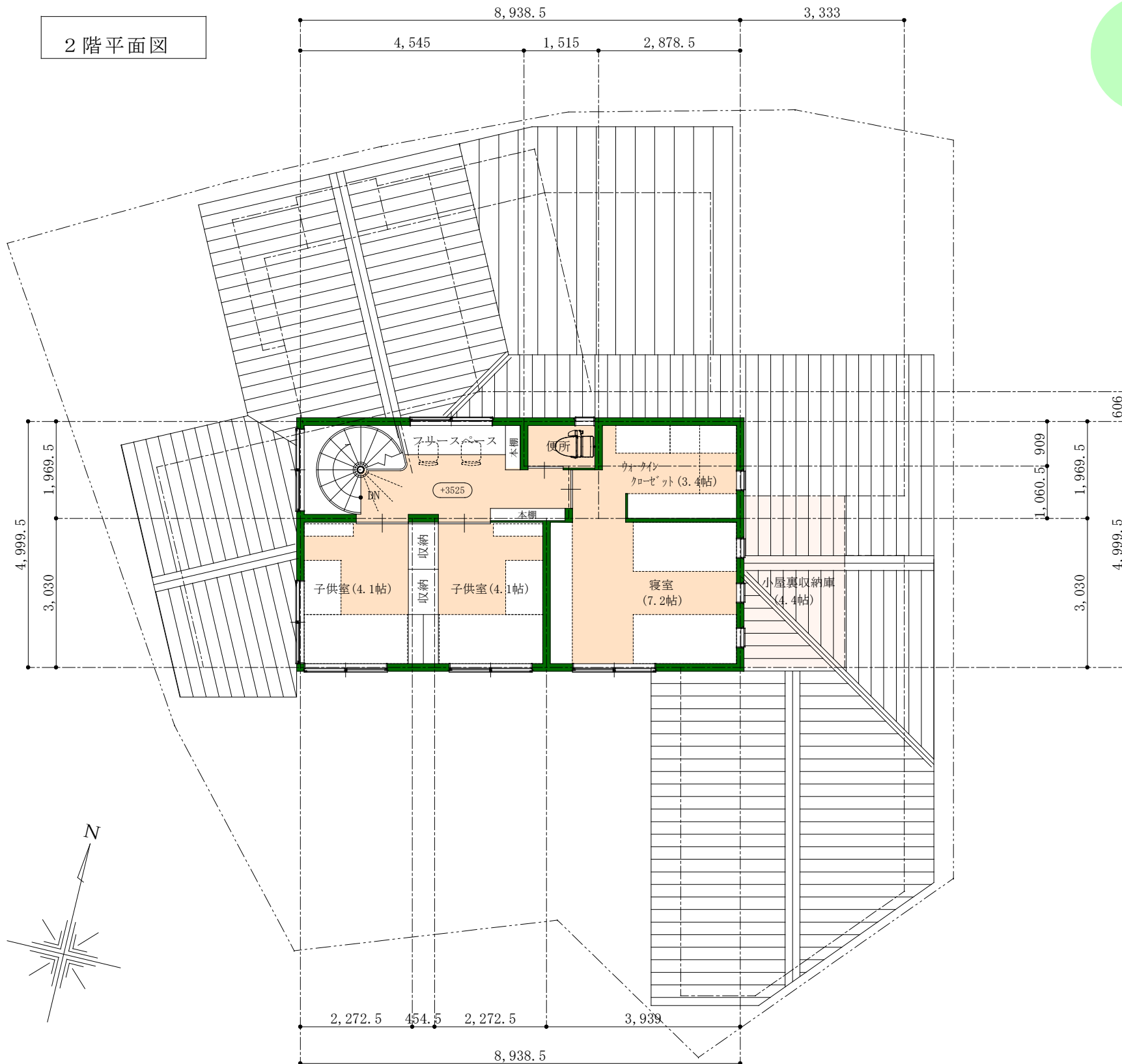
配置図・1階平面図



2階

リビングのラセン階段で2階に上がります。2階は子世帯のプライベートスペースです。
3室共南に面し、子供室の引戸を開けると、フリースペースと一体になり空間を共有できます。
いろいろの物は屋根裏収納を利用します。

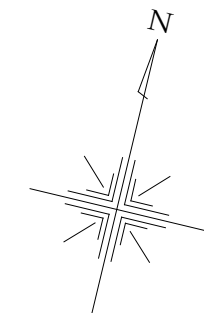
2階平面図

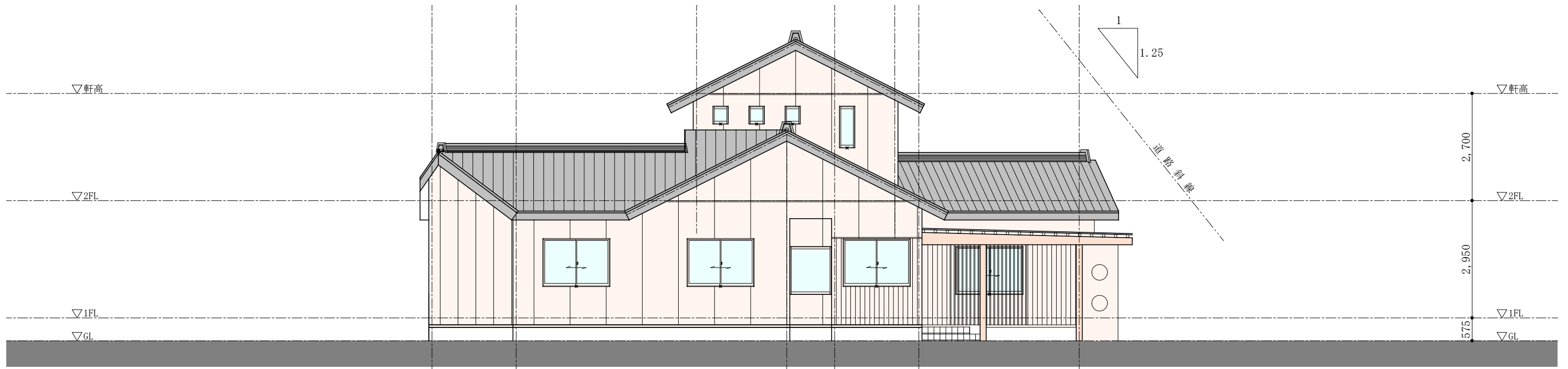


コンセプト

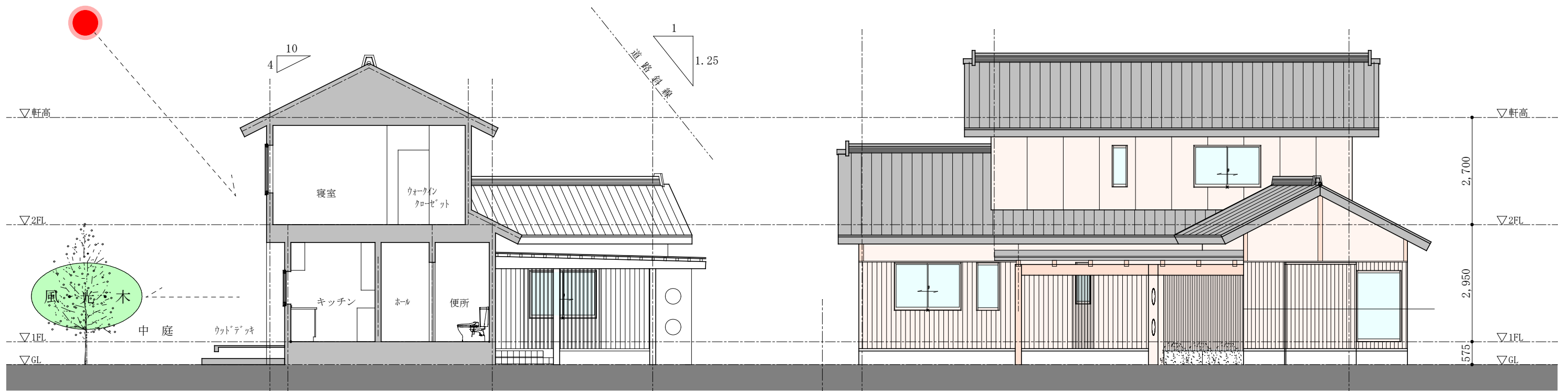
各世帯が独立し快適に過ごせながらも、二世帯が自由にふれあい家族を感じる住まい。
心と体が休まり家族の永遠の幸せが、「でざいん こま」のテーマです。

敷地面積	278.82m ²
建築面積	146.65m ²
1階床面積	142.11m ² (本体 119.77+22.34)
2階床面積	44.68m ²
延べ床面積	186.79m ² (56.5坪)
施工床面積	180.85m ² (54.7坪) <small>(車庫, 小屋裏収納面積*1/2含む・ウッドデッキは除く)</small>
建蔽率	52.59%
容積率	58.98% [(186.79-22.34)/278.82]
工法	在来木造

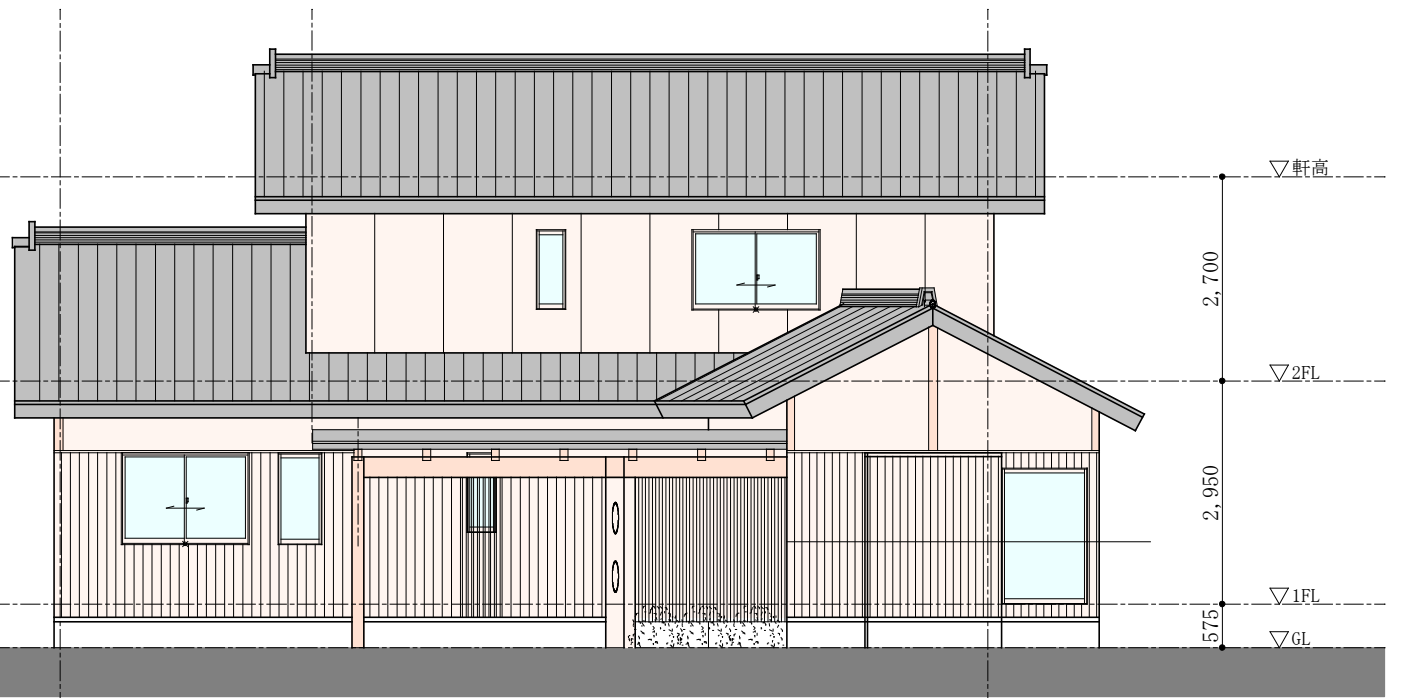




東側立面図



南北断面図



北側立面図